

Radonix Cam-Pro LAN yazılım kurulumu

Gerekli sistem özellikleri

Radonix Cam-Pro LAN'nın yüklenmesi ve kullanılması için, IBM, Windows sistemi ve en düşük aşağıdaki özelliklere sahip bir bilgisayar olması gereklidir:

İşletim sistemi	Windows 7, windows 8 ve 10
CPU	1GHZ ve üstü
RAM	2GByte ve üstü
Hard Disk	10 Gbyte'tan fazla boş alan
Görüntü Kartı	Görüntü kartının, XNA kurulumu sırasında hata vermeyecek ve XNA'nın tanıyacağı bir model olması gereklidir.
Anakart	Anakartın LAN ile bağlantısı olmalıdır.

Kurulum düzeneği

Radonix Cam-Pro'yu kurmak için aşağıdaki programların yüklenmesi gerekmektedir.

Dot Net frrame work	dotNetFX40_Client_x86_x64
XNA version 4	Xnafx40_redist
Radonix Cam-Pro program	Radonix Cam-Pro X.X.X

Aygıtın tipine bağlı olarak aşağıdaki ara yüzlerden biri kurulmalıdır.

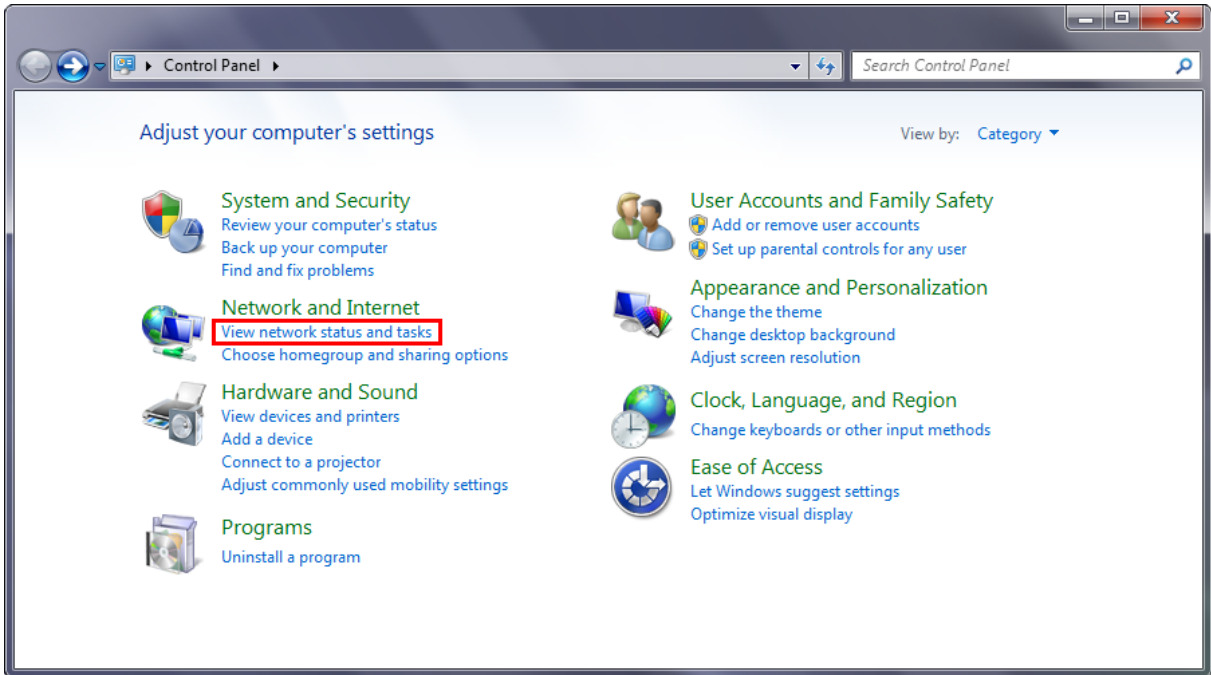
İstenen aygıt ara yüzü	3 basit eksenli yöneltici (Router)	XYZ-Router
	Otomatik araç değiştirmeli 3 eksen yöneltici	XYZ-Router-TC
	Cam, taş, vb. Oyma için tanjant eksenli 4 eksen yöneltici	XYZC-Router
	Aygıtların oyulması için döner eksenli 4 eksen yöneltici	XYZA- Router
	Hava ve gaz kesme aygıtları,	XY-Cutter

	plazma ve su jetleri, vb. için 2 basit eksen kesicisi	
	iki basit eksen zımbalama	XY- Punch
	Cam, tekstil, vb. Kesme için tanjant eksenli 3 eksen kesici	XYC-Cutter

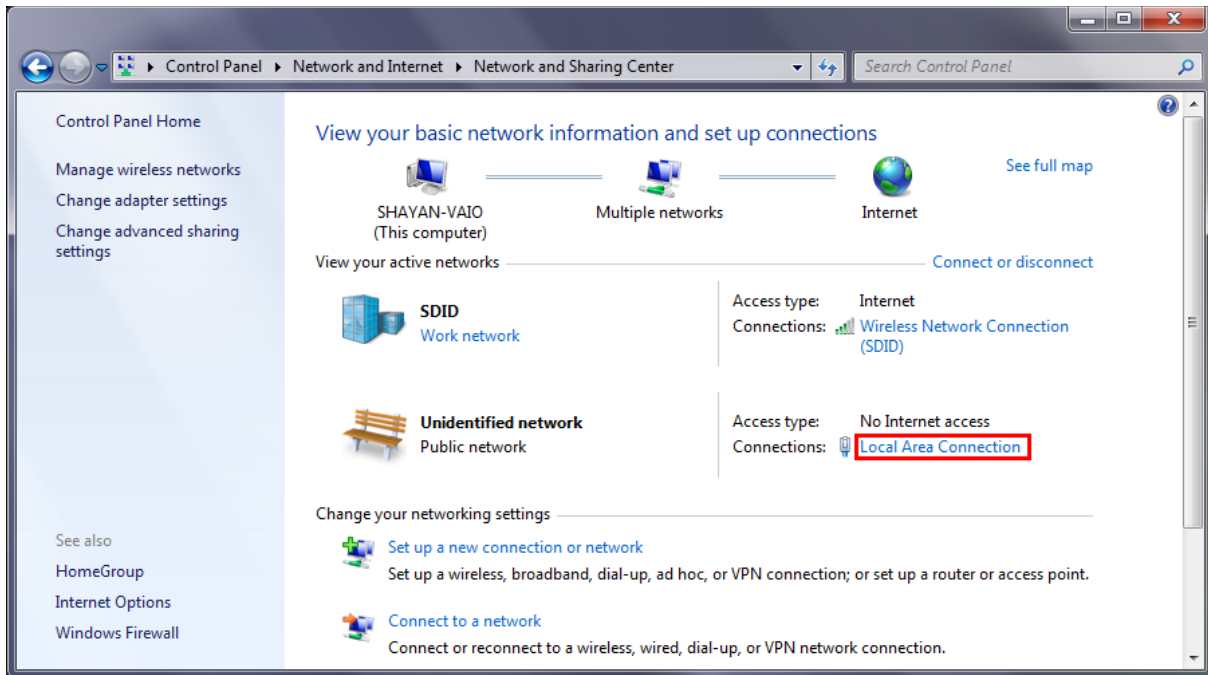
IP Tanımı

Radonix Cam-Pro yazılımını yükledikten sonra kontrolör ve bilgisayar arasında bağlantı kurmak için, IP tanımlamak gerekir. Kontrolörde kullanılan IP, 255.255.255.0 alt ağ maskesiyle 192.168.11.100'dür ve Yerel Ağ Bağlantısı üzerinde aşağıda şekilde tanımlıdır.

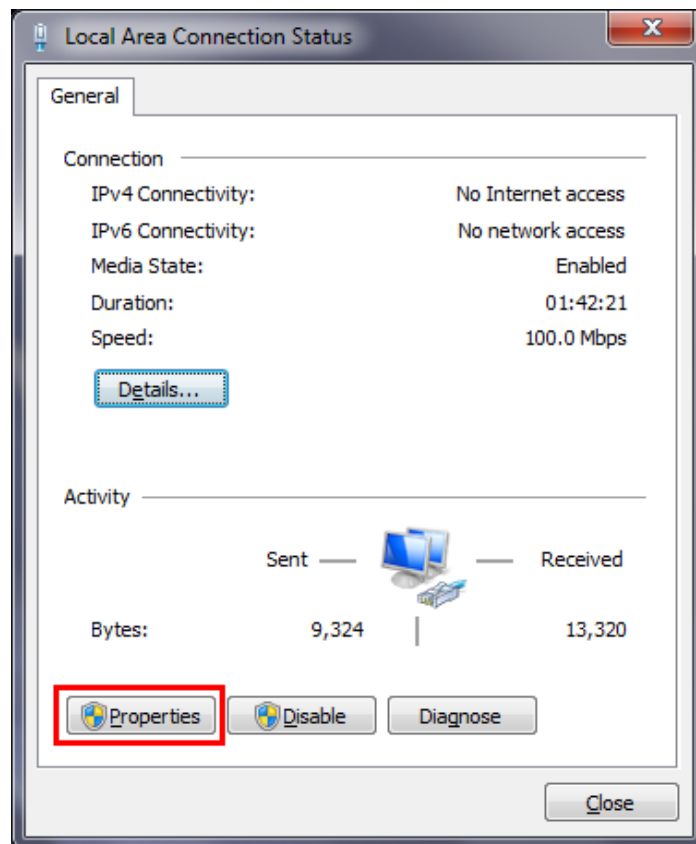
IP'yi tanımlamak için kontrolörü bilgisayara bağladıktan sonra (Cam-Pro programlarını açmaya gerek yoktur) başlat menüsünden denetim masasını çalıştırın. Ardından 1'den 5'e resimlerde gösterilen aşağıdaki adımları yerine getirin.



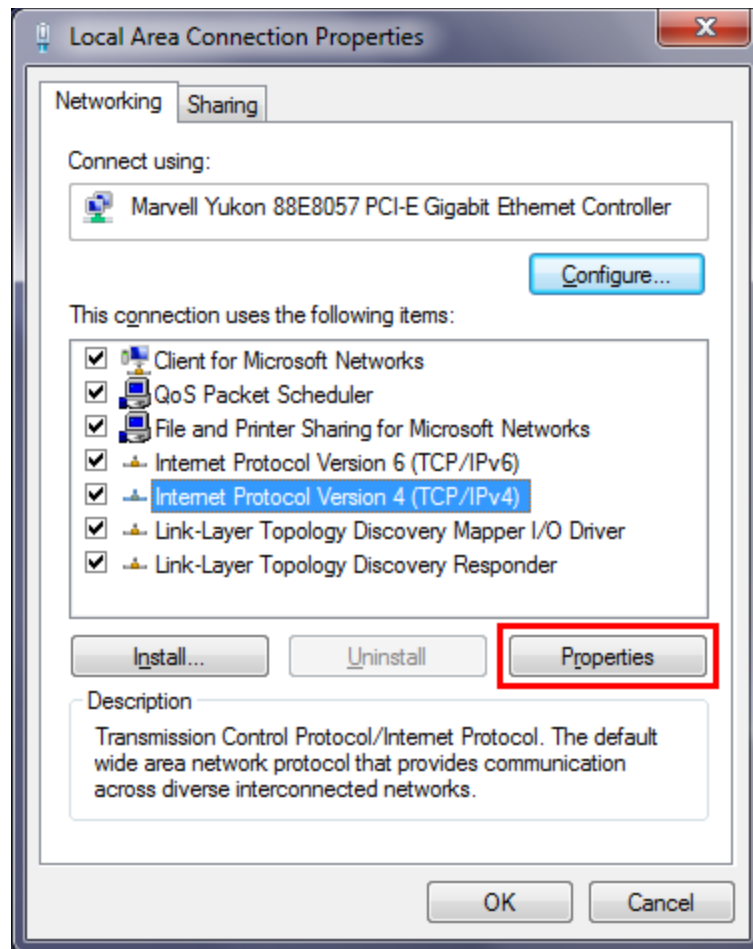
Resim 1



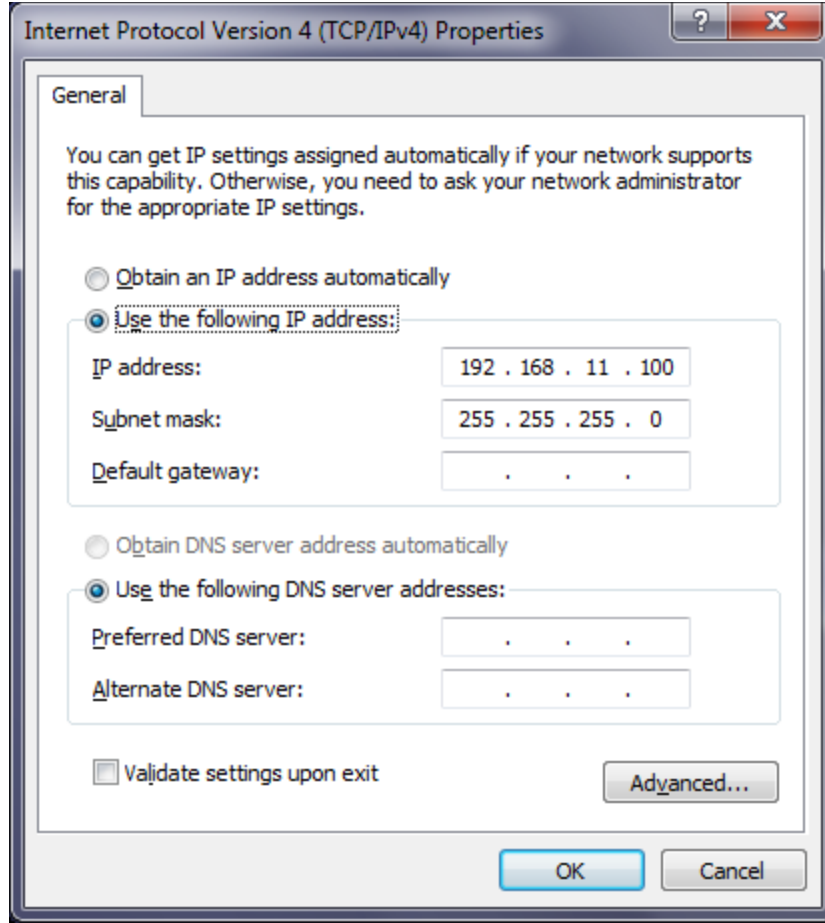
Resim 2



Resim 3



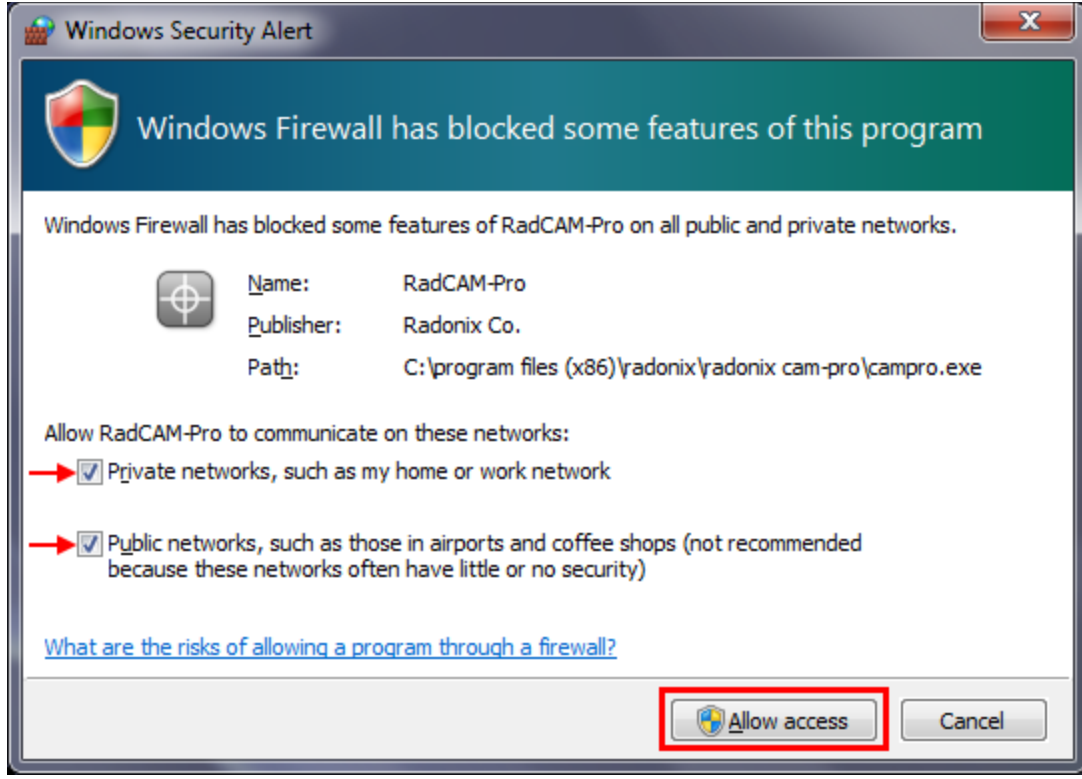
Resim 4



Resim 5

IP'yi tanımladıktan ve Pro-LAN programlarından(Cam-Pro, Cam-Pro test ve Cam-Pro calibrator) herhangi birini çalıştırdıktan sonra muhtemelen Windows güvenlik duvarı birtakım pençeler açacaktır ve bu bağlantıyı engelleme konusunda sizi uyaracaktır.

Bu pencerede bağlantının ağ bağlantısı noktasından yapılması için bir istek belirecektir. İki seçeneğe tıkladığınızda ve sonunda Erişime İzin Ver dediğinizde, Windows'un ağ LAN aracılığıyla Pro-LAN programlarıyla bağlantı kurmasına izin vermiş olacaksınız.



Resim 6

Önemli noktalar

- Kontrolör ve bilgisayar arasında doğru bir bağlantı kurulması ve kontrolöre güç gitmesi durumunda, LAN bağlantı parçasının LED'leri yanıp sönecek veya AÇIK duruma gelecektir. Bu nedenle LED'ler KAPALI olduğunda, kontrolör ve bilgisayar arasındaki bağlantının KAPALI olduğu veya bağlantı parçasında bir sorun olduğu anlaşılabilir.
- Bilgisayarda antivirüs kurulu olduğunda, bu program kontrolör ve bilgisayar arasındaki bağlantıyı engelleyebilir. Bu durumda Denetim Masasından Sistem ve Güvenlik'e girerek, Windows Güvenlik Duvarından programa İzin Ver'i aktif etmeli ve Ayarları Değiştir sekmesine tıklayıp Pro-LAN programlarını seçmelisiniz, ardından bağlantı izni için her iki seçeneğe de tıklamalısınız. Bazı durumlarda güvenlik duvarının bir kısmı antivirüs programı sebebiyle devre dışı bırakılmış olabilir; böyle bir durumda antivirüs ayarlarından Giren Kurallarına veya güvenlik duvarının Gelişmiş Ayarlar'ına girmelisiniz ve her bir Pro-LAN programı için bahsedilen aşamaları gerçekleştirmelisiniz.
- Resim 6'da görüldüğü gibi kontrolör ile bağlantı kurma izniniz yoksa, sorunun çözülmesi için bağlantı bloke olacaktır; Denetim Masasından Sistem ve Güvenlik'e girerek, Windows Güvenlik Duvarından programa İzin Ver'i aktif etmeli, Ayarları Değiştir'e tıklayıp Pro-LAN programlarını seçerek her iki opsiyona da tıklamalısınız.